

事業主の皆さま

栃木県働き方改革 推進支援センター のご案内

『働き方改革』に取り組む事業主の皆さまを支援します

働き方改革についての疑問、悩みなどについて、
社会保険労務士等の専門家が**無料**でご相談に応じます！

電話、メール、来所により相談を受付

お問合せや
ご相談は
こちらまで

TEL 028-601-9001

FAX 028-601-2755

✉ support@tochigi-hatarakikata.com

住所 〒320-0075

栃木県宇都宮市宝木本町1140-200 (TMC内1F)

【開所時間】9:00~17:00 (土・日・祝日を除く)

※月1回土曜日 9:00~12:00開所します。(詳しくはホームページでご確認ください。)

- ▶ ご希望に応じて、専門家が直接企業に訪問いたします。(原則3回まで)
- ▶ 出張相談会・セミナーも開催しています。(日程等はホームページで随時更新)
- ▶ 詳しくはホームページ「[栃木県 働き方改革センター](#)」で検索ください。

[栃木県 働き方改革センター](#)

[検索](#)

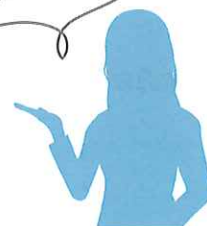
働き方改革全般について、様々なご相談を受け付けます

例えば、以下のようなお悩みをもつ事業主の方からのご連絡をお待ちしております



- 働き方改革の内容を知りたい
- 長時間労働を減らしたい
- 36協定について詳しく知りたい
- 非正規の方の待遇をよくしたい
- 賃金引上げに活用できる国の支援制度を知りたい
- 人手不足に対応するため、どのようにしたらよいか教えてほしい
- 助成金を利用したいが、利用できる助成金分からない など

どうぞお気軽に
ご相談ください



当センターは栃木労働局からの委託により事業運営されています。

